

EXION™



**4 en 1** POSSIBILITÉS ILLIMITÉES



RF Fractionnée

Visage

Corps

Intimité



# EXION™ RF Fractionnée

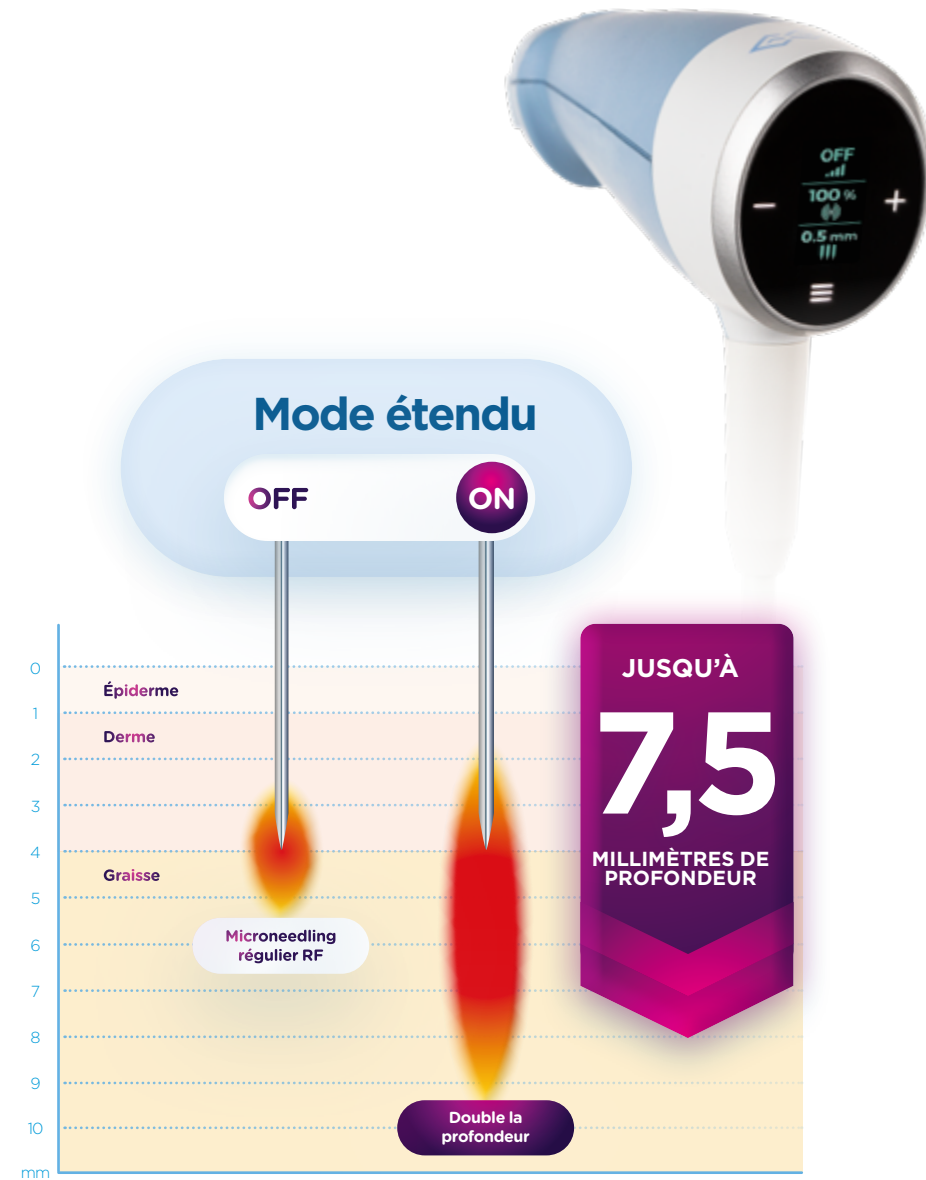
Microneedling RF révolutionnaire pour une plus grande profondeur avec moins de douleur.

## Remodelage sous-cutané au-delà des aiguilles

Le mode étendu délivre l'énergie RF au-delà de la pointe de l'aiguille pour une pénétration supplémentaire sans perforation physique du tissu. Cela aide à atteindre des couches plus profondes tout en réduisant l'inconfort.

## Procédure en un seul passage

L'intelligence artificielle assure une distribution d'énergie optimale permettant la procédure en un seul passage.



\*Illustration



# Moins De Douleur & Plus De Resultats

AVANT



APRÈS EXION



1 MOIS APRÈS LE DERNIER TRAITEMENT, AVEC L'AUTORISATION DE: DIANE DUNCAN, M.D.

AVANT



APRÈS EXION



3 MOIS APRÈS LE DERNIER TRAITEMENT, AVEC L'AUTORISATION DE: DIANE DUNCAN, M.D.

\*Source: études cliniques

# EXION™ Visage

La première technologie qui permet de stimuler la production d'acide hyaluronique sans aiguilles.

## RF monopolaire et ultrasons ciblés simultanément

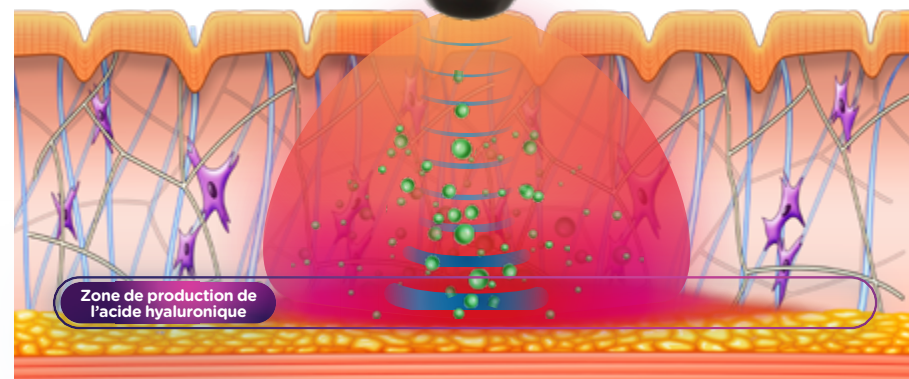
La technologie brevetée traite l'ensemble du derme avec une accumulation d'énergie.

## Stimulation mécanique et thermique

Le ciblage des fibroblastes dans cette couche profonde du derme par la chaleur mécanique est nécessaire pour stimuler la production d'acide hyaluronique, de fibres d'élastine et de collagène.



RF et ultrasons ciblés simultanément



Zone de production de l'acide hyaluronique

# Acide Hyaluronique naturellement



224%  
AUGMENTATION  
DE L'ACIDE  
HYALURONIQUE\*

AVANT



APRÈS EXION



3 MOIS APRÈS LE DERNIER TRAITEMENT, AVEC L'AUTORISATION DE BTL AESTHETICS

AVANT



APRÈS EXION



APRÈS LE DERNIER TRAITEMENT, AVEC L'AUTORISATION DE: SUNEEL CHILUKURI, M.D.

# EXION™ Corps

La solution polyvalente pour le corps, qui traite la peau et la graisse localisée.

## Traiter la laxité de la peau

La chaleur sous-cutanée profonde induit une contraction de la matrice extracellulaire, ce qui entraîne un raffermissement rapide de la peau.

## Refroidissement actif pour la graisse localisée

Le refroidissement actif de la peau permet aux radiofréquences d'augmenter les températures dans la graisse à des niveaux apoptotiques.



# Peau et graisse localisée



# EMFEMME 360<sup>®</sup>

La procédure de radiofréquence non invasive la plus rapide pour traiter la laxité vaginale et les dysfonctionnements sexuels.

## Un traitement rapide et facile

Chauffe de façon homogène l'ensemble de la zone vaginale interne, augmente la circulation sanguine et entraîne une stimulation des fibres d'élastine et de collagène.

## Suivi de la température durant la thérapie

La technologie permet de suivre des changements de température tout au long du traitement.



EMFEMME 360<sup>®</sup>

Dispositifs concurrentiels\*



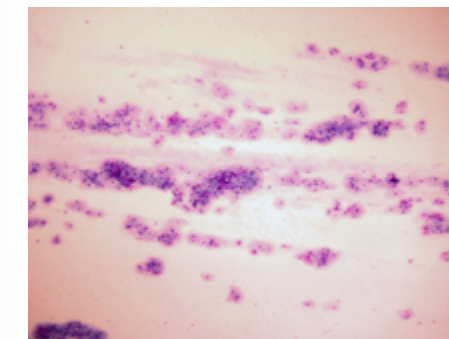
**93%**  
SATISFACTION  
PATIENT\*

**130%** AMÉLIORATION  
DE LA SANTÉ  
VAGINALE\*

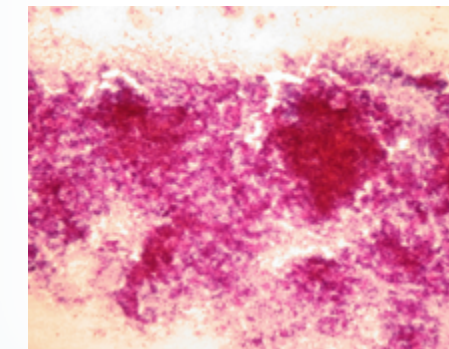
# Réjuvénation vaginale

## Étude du frottis vaginal

AVANT - Culture atrophiée



APRÈS - Culture de type œstrogénique



Avec l'autorisation de: Fernando M. Aznar Manas, M.D.

# EXION™ Résultats

# 23 zones de traitement

AVANT



APRÈS EXION



6 MOIS APRÈS LE DERNIER TRAITEMENT, AVEC L'AUTORISATION DE: LESLEY CLARK-LOESER, M.D

AVANT



APRÈS EXION



3 MOIS APRÈS LE DERNIER TRAITEMENT, AVEC L'AUTORISATION DE: DIANE DUNCAN, M.D.

AVANT



APRÈS EXION



3 MOIS APRÈS LE DERNIER TRAITEMENT, AVEC L'AUTORISATION DE: SUNEEL CHILUKURI, M.D.

AVANT



APRÈS EXION



3 MOIS APRÈS LE DERNIER TRAITEMENT, AVEC L'AUTORISATION DE: DIANE DUNCAN, M.D.

# EXION™ Résultats

# 23 zones de traitement

AVANT



APRÈS EXION



3 MOIS APRÈS LE DERNIER TRAITEMENT, AVEC L'AUTORISATION DE: DAVID KENT, M.D.

AVANT



APRÈS EXION



6 MOIS APRÈS LE DERNIER TRAITEMENT, AVEC L'AUTORISATION DE : Yael HALAAS, M.D.

AVANT



APRÈS EXION



3 MOIS APRÈS LE DERNIER TRAITEMENT, AVEC L'AUTORISATION DE: NICOLE HAYRE, M.D.

AVANT



APRÈS EXION



6 MOIS APRÈS LE DERNIER TRAITEMENT, AVEC L'AUTORISATION DE: NICOLE HAYRE, M.D.

**11** Méthodes d'évaluation  
**1200+** Études cliniques  
**20+** Chercheurs

**14** Études Cliniques



**David E. Kent, M.D.**  
Dermatologue  
Macon, Georgia

*"Le dispositif EXION est d'une grande utilité pour notre cabinet. La possibilité d'effectuer un microneedling RF à une profondeur supérieure à l'étendue des aiguilles grâce à la physique et à la technologie est remarquable et la capacité d'augmenter la teneur en acide hyaluronique par RF + Ultrasons ciblés change la donne!"*



**Nicole Hayre, M.D.**  
Dermatologue  
McLean, Virginia

*"L'EXION est rapidement devenu l'un des appareils les plus utilisés dans mon cabinet. Avec son applicateur visage qui permet d'améliorer la laxité du visage et du cou. Grâce aux résultats exceptionnels de l'Exion, mes autres dispositifs ont pris la poussière! Combiné au microneedling RF et un fantastique applicateur corporel pour réduire les poches de graisse. L'Exion est l'appareil idéal pour le raffermissement de la peau. L'EXION est un outil indispensable à tout cabinet d'esthétique!"*



**Yael Halaas, M.D.**  
Chirurgien plasticien du visage  
New York City, New York

*"Le fait d'avoir tous ces applicateurs sur un dispositif est vraiment une grande réussite et un outil formidable pour toute pratique anti-âge."*



**Lesley Clark-Loeser, MD**  
Dermatologue  
Davie, Florida

*"Le dispositif EXION, avec ses multiples technologies et accessoires, enrichit mes options d'appareils à base d'énergie et ma capacité à traiter la peau et les tissus mous du visage et du corps avec un seul appareil!"*



**Charles Boyd, M.D.**  
Chirurgien plasticien du visage  
Birmingham, Michigan

*"Le dispositif EXION de BTL est un nouvel appareil remarquable pour les professionnels de la santé. Il est muni d'une plateforme unique offrant une multitude d'avantages pour vos patients et votre cabinet. Il est très complémentaire à mes offres actuelles et mes patients sont très satisfaits des résultats."*

# EXION™

## 4 en 1 POSSIBILITÉS ILLIMITÉES



RF Fractionnée



Visage



Corps



Intimité



©2023 BTL groupe de sociétés. [btl.aesthetics.fr](http://btl.aesthetics.fr) BTL®, EMSculpt NEO®, EMSculpt®, EMSella®, Exilis®, EMTone®, Embody®, HIFEM®, EXION®, Vanquish® et EMFace® sont des marques commerciales et/ou des marques déposées aux États-Unis d'Amérique, dans l'Union européenne et dans d'autres pays. Les produits, les méthodes de fabrication ou l'utilisation peuvent être protégés par un ou plusieurs brevets américains ou étrangers ou par des demandes en cours, voir [www.btl.net.com/patents](http://www.btl.net.com/patents). Marques EMSculpt, EMSculpt NEO, EMSella, EMTone, EMFemme 360, EMFace et Embody sont associées à la famille de produits et services EM®. \*Source: études cliniques

